

Pressmeddelande

2021-06-14

Midnattssolens trädgård – världsunik arktisk trädgård etableras i Jokkmokk

Insamlingsstiftelsen för Midnattssolens trädgård har nu skapats för att börja arbeta med finansieringen av uppförande, drift och utveckling av anläggningen som planeras vara klar för invigning under år 2025.

Målet med Midnattssolens trädgård är att skapa en attraktiv natur- och trädgårdsupplevelse med koppling till en av Sveriges mest internationellt kända personer – Carl von Linné och hans forskningsresa till Jokkmokk och Lappland. Det specialdesignade trädgårdskonceptet signerat Ulf Nordfjell, Sveriges mest välrenommerade landskapsarkitekt, länkar samman spektakulär arkitektur och design med trädgård och arktisk natur. Detta kommer att stärka Jokkmokks och destinationen Swedish Lapland som nationellt och internationellt hållbart besöksmål.

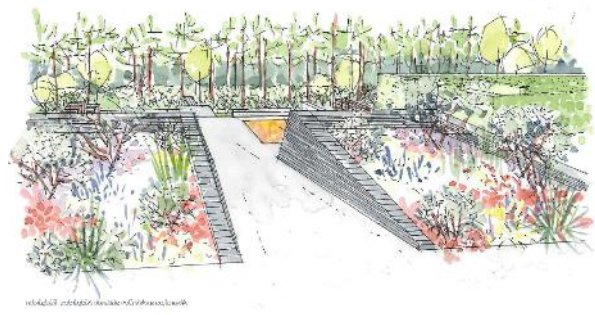


Midnattssolens trädgård är en unik satsning i Jokkmokk nästan mitt på polcirkeln där den samiska kulturen möter natur, arkitektur och design i ett helhetskoncept. Anläggningen kommer att leverera vackra, lärande, sinnesfyllda och inspirerande helhetsupplevelser genom visningsträdgårdar, köksträdgård, växthus, besöksutrymmen, restaurang och pedagogiska utrymmen i syfte att adressera olika målgrupper samt fungera året runt.

Nätverk och samarbeten

Genom samarbeten med olika aktörer, såsom Åjtte Svenskt fjäll- och samemuseum, Icehotel i Jukkasjärvi, Treehotel och Arctic Bath i Harads lockas fler besökare till regionen. För att åstadkomma en hållbar verksamhet på årsbasis kommer samarbeten kring forskning och utbildning att etableras. Grön omställning, hållbar utveckling, biologisk mångfald och nya förutsättningar för odlande i norr är exempel på områden som är aktuella för forskning och som väcker stort publikt intresse.

”Midnattssolens trädgård är ett spännande projekt som kommer att ge en unik upplevelse och som kopplar ihop forskning och kunskap med norrbottnisk, främst samisk kultur”, säger Björn O Nilsson, ordförande Nationella referenskommittén, Midnattssolens trädgård.



Trädgårdsturism viktigt för besöksnäringen

Trädgårdsintresset har blivit något av en folkrörelse och besöksnäringen har stor betydelse för hållbar tillväxt och sysselsättning. Allt tyder på att den inhemska turismen kommer att öka och Sverige behöver fler anläggningar som erbjuder utomhusaktiviteter för hela familjen. Regionala utvecklingsstrategin slår fast att "Swedish Lapland" är en av Europas snabbast växande turistdestinationer. Regionens natur, kultur och historia, stora och glesbefolkade arealer, vinterklimat, norrsken och midnattssol, ger goda möjligheter att skapa produkter och upplevelser av hög kvalitet. Trädgårdsturism är en del av detta och Midnattssolens Trädgård kommer att bidra till att stärka Jokkmokks och Swedish Laplands konkurrenskraft och position på den nationella och internationella kartan.

"Midnattssolens trädgård kommer att stärka kommunens möjligheter till arbete, studier och tillväxt – ett projekt till glädje för Jokkmokksborna", säger Mats Wennberg, Jokkmokks kommun.

"Detta är ett unikt projekt inom trädgård, design, natur, miljö och forskning som bygger på samarbeten med många olika organisationer och företag", säger Lena Vikström, projektledare Midnattssolens trädgård.

Anläggningen kommer att bestå av sex delar:

- Besökscentrum – trädgårdsentré/restaurang/butik/utställning/konferens
- Odlingsgränsen – köksträdgården
- Trädgården - inspirationsträdgårdar
- Lekplats – lek på sametema på barnens villkor
- Deltat - Med spänger tillgängliggörs ett stycke vild natur längs jokken
- Fjällbotaniska trädgården – hela kommunens flora på liten yta

Arbete med externfinansiering pågår

En nationell referenskommitté arbetar med externfinansiering från EU, statliga och andra organisationer, samt privatpersoner. I gruppen ingår Björn Nilsson, tidigare landshövding i Norrbotten, Hans Dyhlén, rådgivare fundraising, Stefan Mikaelsson, Sametinget, Mats Wennberg Jokkmokks kommun, Björn Anders Larsson, LinnéSamfundet Polcirkeln, Ulf Nordfjell, landskapsarkitekt samt Åse Berglund, Projektbyrå Berglund & Co.

Stiftarna

LinnéSamfundet Polcirkeln, Essence of Lapland, Arctic Guest House and Activities AB, Hotel Akerlund AB samt Jokkmokks Log AB.

Fakta om Carl von Linné

Carl von Linné, Sveriges mest kände naturvetare, genomförde sin allra första landskapsresa till Lappland år 1732. I sin reseskildring lyfter han Lappland som en viktig och intressant landsdel inte minst genom samernas hållbara levnadssätt, mathantering, nyttjande av örter och närheten till och respekten för naturen. Han kallade mötet med Jokkmokks fjällvärld för naturens mirakel. Just de här naturscenerierna lockar besökare än idag, inte bara från regionen utan också långväga gäster från andra sidan jordklotet och inte minst besökare från andra nordiska länder.

För mer information, v.v. kontakta:

Lena Vikström
Projektledare
Midnattssolens Trädgård
Tel: +46 707 99 15 81
Mail: lena@lenavikstrom.se

Om Midnattssolens trädgård

Visionen för Midnattssolens trädgård är att skapa en unik och attraktiv natur- och trädgårdsupplevelse i Jokkmokk. Midnattssolens trädgård länkar samman spektakulär arkitektur och design med trädgård och arktisk natur och bidrar till en hållbar och långsiktig utveckling som kommer att gynna såväl lokalsamhället som besöksnäringen i regionen och nationellt. En nationell referenskommitté arbetar med externfinansiering från EU, statliga och andra organisationer, samt privatpersoner. I gruppen ingår Björn Nilsson, tidigare landshövding i Norrbotten, Hans Dyhlén, rådgivare fundraising, Stefan Mikaelsson, Sametinget, Mats Wennberg Jokkmokks kommun, Björn Anders Larsson, Linnésamfundet Polcirkeln, Ulf Nordfjell, landskapsarkitekt samt Åse Berglund, Projektbyrå Berglund & Co.

www.linnesamfundetpolcirkeln.se



Bildtexter:

1. Besökscentrum med café, restaurang, utställningslokaler och pedagogiska utrymmen
2. Köksträdgården - en plats där nya och gamla växter odlas och nya metoder visas upp.
3. Den sluttande trädgården är en av flera inspirationsträdgårdar.
4. Översiktsbild - visar hela anläggningen

Bilder/illustrationer som används är från utvecklingsprogrammet som är framtaget av Ramböll på uppdrag av Jokkmokks kommun. Underlag till perspektiv Ramböll och LindbergStenberg Arkitekter.



Europeiska jordbruksfonden
för landsbygdsutveckling. Europa
investerar i landsbygdsområden

